

รายงานสถิติเกี่ยวกับการติดตั้งระบบ GPS

ณ วันที่ 27 กุมภาพันธ์ 2564

1. จำนวนผู้ให้บริการ GPS ที่เชื่อมต่อข้อมูลกับกรมการขนส่งทางบก 188 ราย

2. จำนวนผู้ให้บริการ GPS และจำนวนรถ GPS ที่ได้รับการรับรองจากกรม

จำนวนผู้ให้บริการ GPS ที่ได้รับการรับรองจากกรม(ราย)	จำนวนรถ GPS ที่ได้รับการรับรองจากกรม (รถ)
140	454

3. จำนวนรถที่เชื่อมต่อข้อมูลกับศูนย์ GPS

รถโดยสารประจำทาง	รถโดยสารไม่ประจำทาง	รถบรรทุกไม่ประจำทาง	รถบรรทุกส่วนบุคคล	จักรยาน	รวม
20,454	56,116	140,678	232,230	48,005	497,483

4. จำนวนรถที่ติดตั้ง GPS และที่ติดตั้ง GPS แล้ว

ประเภท	จำนวนรถที่ติดตั้ง GPS (คัน)	จำนวนรถที่ติดตั้ง GPS แล้ว (คัน)	รถที่ติดตั้ง GPS แล้ว (ร้อยละ)	ความเร็วเกิน (คัน)	ร้อยละของรถที่ใช้ความเร็วเกิน	ความเร็วสูงสุด (กม./ชม.)	ความเร็วเกินเฉลี่ย (กม./ชม.)
รถโดยสาร							
-ประจำทาง	19,140	17,386	90.84	23	0.13	114	95.44
- หมวด 1	4,821	3,758	77.95				
- หมวด 2	7,154	6,978	97.54				
- หมวด 3	7,165	6,650	92.81				
-ไม่ประจำทาง	56,116	56,116	100.00	4	0.01	111	94.48
รวมรถโดยสาร	75,256	73,502	97.67	27	0.04		95.30
รถบรรทุก							
-ไม่ประจำทาง	148,159	140,678	94.95	233	0.17	128	99.76
-ส่วนบุคคล	252,191	232,230	92.08	178	0.08	128	99.32
รวมรถบรรทุก	400,350	372,908	93.15	411	0.11		99.57
รวมทั้งหมด	475,606	446,410	93.86	438	0.10		99.31

5. จำนวนรถโดยสารที่ติดตั้ง GPS และที่ติดตั้ง GPS แล้ว

ประเภท	จำนวนรถที่ติดตั้ง GPS (คัน)	จำนวนรถที่ติดตั้ง GPS แล้ว (คัน)	รถที่ติดตั้ง GPS แล้ว (ร้อยละ)	ความเร็วเกิน (คัน)	ร้อยละของรถที่ใช้ความเร็วเกิน	ความเร็วสูงสุด (กม./ชม.)	ความเร็วเกินเฉลี่ย (กม./ชม.)
-ประจำทาง	9,771	8,560	87.61				
- หมวด 1	3,230	2,490	77.09				
- หมวด 2	3,238	2,916	90.06	0	0.00	0	0.00
- หมวด 3	3,303	3,154	95.49				
-ไม่ประจำทาง	28,821	25,476	88.39				
รวมทั้งหมด	38,592	34,036	88.19				

6. จำนวนรถโดยสาร 2 ชั้น ที่ติดตั้ง GPS และที่ติดตั้ง GPS แล้ว

ประเภท	จำนวนรถที่ติดตั้ง GPS (คัน)	จำนวนรถที่ติดตั้ง GPS แล้ว (คัน)	รถที่ติดตั้ง GPS แล้ว (ร้อยละ)	ความเร็วเกิน (คัน)	ร้อยละของรถที่ใช้ความเร็วเกิน	ความเร็วสูงสุด (กม./ชม.)	ความเร็วเกินเฉลี่ย (กม./ชม.)
-ประจำทาง	1,382	1,375	99.49	0	0.00	0	0.00
-ไม่ประจำทาง	5,046	4,539	89.95	0	0.00	0	0.00
-ส่วนบุคคล	32	18	56.25	0	0.00	0	0.00
รวมทั้งหมด	6,460	5,932	91.83	0	0.00		0.00

7. จำนวนรถพยาบาลที่เชื่อมต่อข้อมูลกับศูนย์ GPS

หน่วย : คัน

ต.1	ต.2	ต.3	รวม
951	182	15	1,148

รายงานสถิติการกระทำความผิดจากระบบ GPS รถทุกประเภททั่วประเทศ

เดือน กุมภาพันธ์ 2564

หน่วย : คัน

วันที่		1 ก.พ.	2 ก.พ.	3 ก.พ.	4 ก.พ.	5 ก.พ.	6 ก.พ.	7 ก.พ.	8 ก.พ.	9 ก.พ.	10 ก.พ.	11 ก.พ.	12 ก.พ.	13 ก.พ.	14 ก.พ.	15 ก.พ.	16 ก.พ.	17 ก.พ.	18 ก.พ.	19 ก.พ.	20 ก.พ.	21 ก.พ.	22 ก.พ.	23 ก.พ.	24 ก.พ.	25 ก.พ.	26 ก.พ.	27 ก.พ.	ค่าเฉลี่ยจำนวนรถ ที่กระทำผิด	
รถโดยสาร	ประจำทาง	ความเร็วเกิน	22	14	12	7	9	16	16	16	12	14	17	19	16	17	31	17	13	13	26	20	21	16	17	18	20	25	23	17
	ไม่ประจำทาง	ไม่แสดงตน	1,418	1,445	1,287	1,381	1,565	1,360	1,230	1,499	1,519	1,659	2,339	1,468	1,384	1,481	1,548	1,673	1,568	1,534	1,706	3,056	1,403	1,518	1,671	1,594	1,750	1,668	1,565	1,603
	ไม่ประจำทาง	ไม่แสดงตน	283	260	205	232	183	202	185	0	180	2	291	428	395	492	440	307	308	322	259	219	482	402	348	348	430	627	501	309
	ไม่ประจำทาง	ความเร็วเกิน	6	3	7	10	8	1	5	8	4	4	5	5	8	4	6	7	2	8	3	6	4	6	7	7	12	8	4	6
	ไม่ประจำทาง	ไม่แสดงตน	1,783	1,729	1,693	1,746	1,730	1,374	981	1,835	1,829	1,975	3,972	2,076	1,532	1,120	1,985	1,966	1,927	1,904	2,083	5,173	1,364	2,066	1,965	1,988	2,162	1,570	1,456	1,962
	ไม่ประจำทาง	ไม่แสดงตน	10	10	10	7	4	8	3	0	7	0	10	19	11	11	9	8	10	12	10	16	29	15	10	13	18	16	15	11
	ส่วนบุคคล	ความเร็วเกิน	0	0	0	0	0	0	0	0	0	0	0	0	0	0	0	0	0	0	0	0	0	0	0	0	0	0	0	0
	ส่วนบุคคล	ไม่แสดงตน	17	16	16	10	11	11	7	13	13	15	39	12	15	9	13	12	18	14	10	51	6	15	14	13	15	14	16	15
	ส่วนบุคคล	ไม่แสดงตน	0	0	0	0	0	0	0	0	0	0	0	0	0	0	0	0	0	0	0	0	0	0	0	0	0	0	0	0
รถบรรทุก	ไม่ประจำทาง	ความเร็วเกิน	243	241	256	277	261	290	204	231	179	203	246	210	216	152	217	198	233	263	127	217	185	236	265	277	257	215	233	227
	ไม่ประจำทาง	ไม่แสดงตน	24,588	27,235	27,996	28,409	28,468	25,738	17,283	26,384	29,347	29,368	32,548	24,960	21,405	15,838	26,436	29,678	29,500	29,464	30,231	39,114	17,768	26,968	29,519	30,400	30,585	24,838	24,748	26,993
	ไม่ประจำทาง	ไม่แสดงตน	15,678	18,351	18,604	17,072	11,384	11,215	5,864	0	8,278	322	15,188	18,715	17,313	16,698	16,443	18,402	19,436	20,368	14,778	13,538	20,093	19,032	23,346	23,565	23,129	23,967	21,744	16,019
	ส่วนบุคคล	ความเร็วเกิน	170	175	191	174	182	204	138	189	127	141	166	136	205	144	156	161	200	145	121	182	167	194	206	220	163	155	178	170
	ส่วนบุคคล	ไม่แสดงตน	19,620	20,129	20,153	20,236	20,186	20,144	16,279	20,050	19,827	18,350	31,297	18,250	18,689	15,588	20,262	20,624	20,222	20,300	20,145	42,976	16,089	19,769	20,442	20,258	19,938	17,849	18,388	20,595
	ส่วนบุคคล	ไม่แสดงตน	8,294	7,530	8,002	5,824	4,237	4,074	1,947	0	2,283	109	5,144	7,836	9,236	10,241	8,014	7,257	7,275	8,069	5,546	7,062	11,196	9,880	10,258	9,931	9,485	11,292	11,615	7,098

รายงานสถิติการกระทำความผิดจากระบบ GPS รถทุกประเภท ทั่วประเทศ

เดือน กุมภาพันธ์ 2564

หน่วย : ร้อยละ

วันที่		1 ก.พ.	2 ก.พ.	3 ก.พ.	4 ก.พ.	5 ก.พ.	6 ก.พ.	7 ก.พ.	8 ก.พ.	9 ก.พ.	10 ก.พ.	11 ก.พ.	12 ก.พ.	13 ก.พ.	14 ก.พ.	15 ก.พ.	16 ก.พ.	17 ก.พ.	18 ก.พ.	19 ก.พ.	20 ก.พ.	21 ก.พ.	22 ก.พ.	23 ก.พ.	24 ก.พ.	25 ก.พ.	26 ก.พ.	27 ก.พ.	ค่าเฉลี่ยร้อยละ ที่กระทำผิด		
รถโดยสาร	ไปประจำทาง	ความเร็วเกิน	0.13	0.08	0.07	0.04	0.05	0.09	0.09	0.07	0.08	0.10	0.11	0.09	0.10	0.18	0.10	0.07	0.07	0.15	0.11	0.12	0.09	0.10	0.10	0.12	0.14	0.13	0.10		
		ไม่แสดงตน	8.11	8.26	7.35	7.89	8.94	7.82	7.07	8.62	8.73	9.54	13.45	8.43	7.95	8.51	8.89	9.63	9.02	8.82	9.82	17.57	8.07	8.75	9.64	9.19	10.08	9.60	9.00	9.21	
		ทำไม่เคารพกำหนด	1.62	1.49	1.17	1.33	1.05	1.16	1.06	0.00	1.03	0.01	1.67	2.46	2.27	2.83	2.53	1.77	1.77	1.85	1.49	1.26	2.77	2.32	2.01	2.01	2.48	3.61	2.88	1.77	
	ไปประจำทาง	ความเร็วเกิน	0.01	0.01	0.01	0.02	0.01	0.00	0.01	0.01	0.01	0.01	0.01	0.01	0.01	0.01	0.01	0.01	0.00	0.01	0.01	0.01	0.01	0.01	0.01	0.01	0.02	0.01	0.01	0.01	0.01
		ไม่แสดงตน	3.14	3.05	2.99	3.08	3.06	2.43	1.73	3.25	3.24	3.50	7.03	3.68	2.71	1.98	3.52	3.49	3.40	3.36	3.67	9.19	2.42	3.64	3.46	3.54	3.81	2.80	2.59	3.47	
		ทำไม่เคารพกำหนด	0.02	0.02	0.02	0.01	0.01	0.01	0.01	0.00	0.01	0.00	0.02	0.03	0.02	0.02	0.02	0.01	0.02	0.02	0.02	0.03	0.03	0.03	0.02	0.02	0.03	0.03	0.03	0.03	0.02
รถบรรทุก	ไปประจำทาง	ความเร็วเกิน	0.17	0.17	0.18	0.20	0.19	0.21	0.15	0.16	0.13	0.14	0.18	0.15	0.11	0.15	0.14	0.17	0.19	0.09	0.15	0.13	0.17	0.19	0.20	0.18	0.15	0.17	0.16		
		ไม่แสดงตน	17.51	19.38	19.91	20.20	20.23	18.34	12.32	18.80	20.90	20.93	23.20	17.78	15.24	11.28	18.83	21.15	21.02	20.98	21.51	27.82	12.64	19.22	21.02	21.64	21.76	17.66	17.59	19.22	
		ทำไม่เคารพกำหนด	11.16	13.06	13.23	12.14	8.09	7.99	4.18	0.00	5.90	0.23	10.83	13.33	12.32	11.89	11.71	13.12	13.85	14.50	10.51	9.63	14.29	13.56	16.63	16.77	16.45	17.04	15.46	11.40	
	ส่วนบุคคล	ความเร็วเกิน	0.07	0.08	0.08	0.08	0.08	0.09	0.06	0.08	0.06	0.06	0.07	0.06	0.09	0.06	0.07	0.07	0.09	0.06	0.05	0.08	0.07	0.08	0.09	0.09	0.07	0.07	0.08	0.07	
		ไม่แสดงตน	8.55	8.76	8.77	8.80	8.78	8.75	7.07	8.71	8.61	7.96	13.58	7.91	8.10	6.76	8.78	8.94	8.76	8.79	8.72	18.59	6.95	8.54	8.83	8.73	8.59	7.69	7.92	8.92	
		ทำไม่เคารพกำหนด	3.61	3.28	3.48	2.53	1.84	1.77	0.85	0.00	0.99	0.05	2.23	3.40	4.00	4.44	3.47	3.14	3.15	3.50	2.40	3.06	4.84	4.27	4.43	4.28	4.09	4.86	5.00	3.08	
ดำเนินการ รถทุกประเภท	ความเร็วเกิน	0.10	0.10	0.10	0.11	0.10	0.11	0.08	0.10	0.07	0.08	0.10	0.08	0.10	0.07	0.09	0.09	0.10	0.10	0.06	0.10	0.08	0.10	0.11	0.12	0.10	0.09	0.10	0.09		
	ไม่แสดงตน	10.67	11.37	11.50	11.64	11.68	10.94	8.05	11.20	11.81	11.55	15.78	10.51	9.66	7.65	11.29	12.13	11.95	11.95	12.15	20.28	8.22	11.28	12.02	12.16	12.19	10.29	10.34	11.49		
	ทำไม่เคารพกำหนด	5.46	5.88	6.03	5.20	3.55	3.49	1.80	0.00	2.42	0.10	4.64	6.07	6.06	6.17	5.60	5.84	6.07	6.46	4.62	4.68	7.14	6.58	7.61	7.59	7.40	8.04	7.59	5.26		

รายงานสถิติการกระทำความผิดจากระบบ GPS รถทุกประเภท กรุงเทพมหานคร

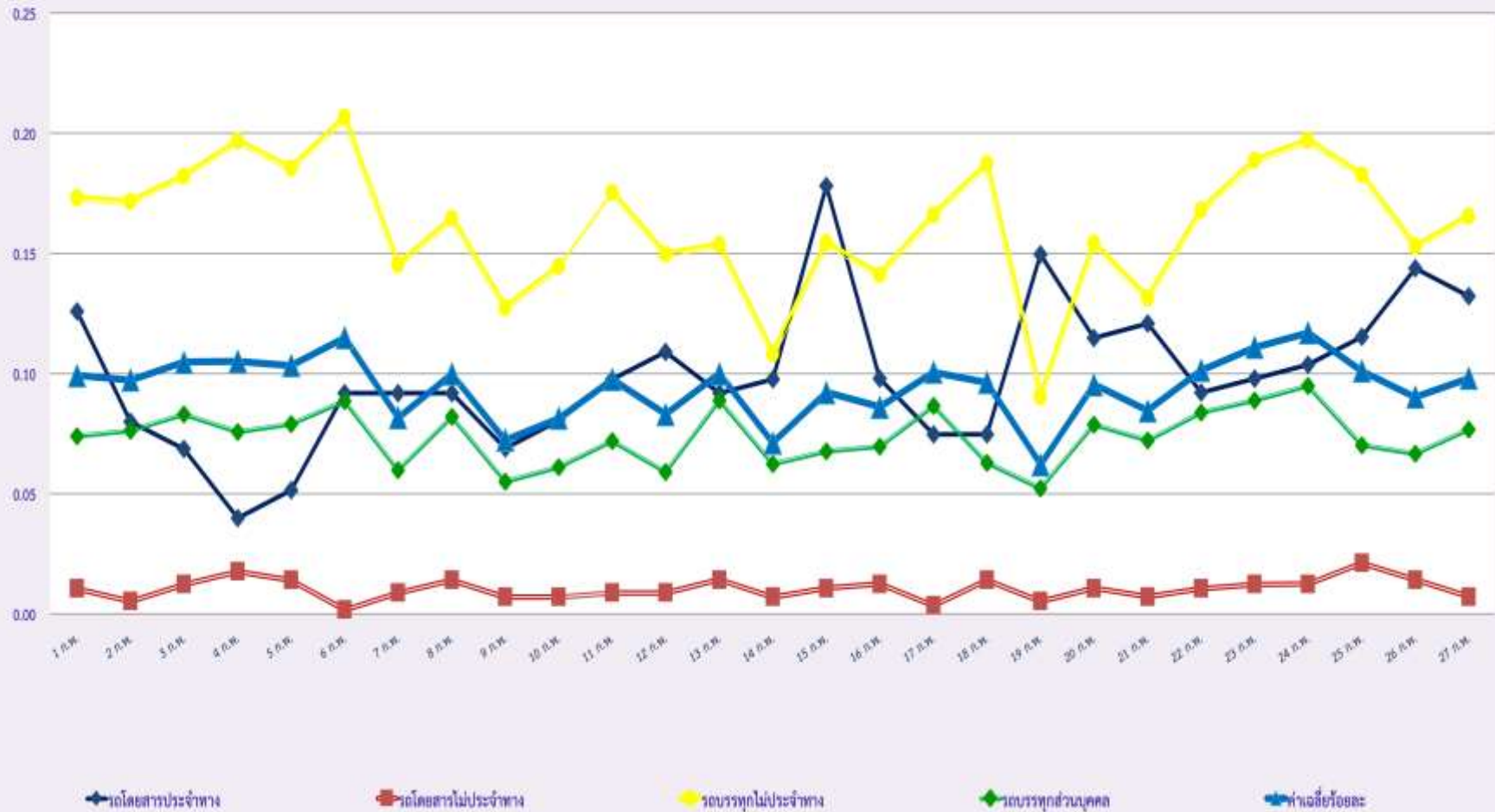
เดือน กุมภาพันธ์ 2564

หน่วย : คัน

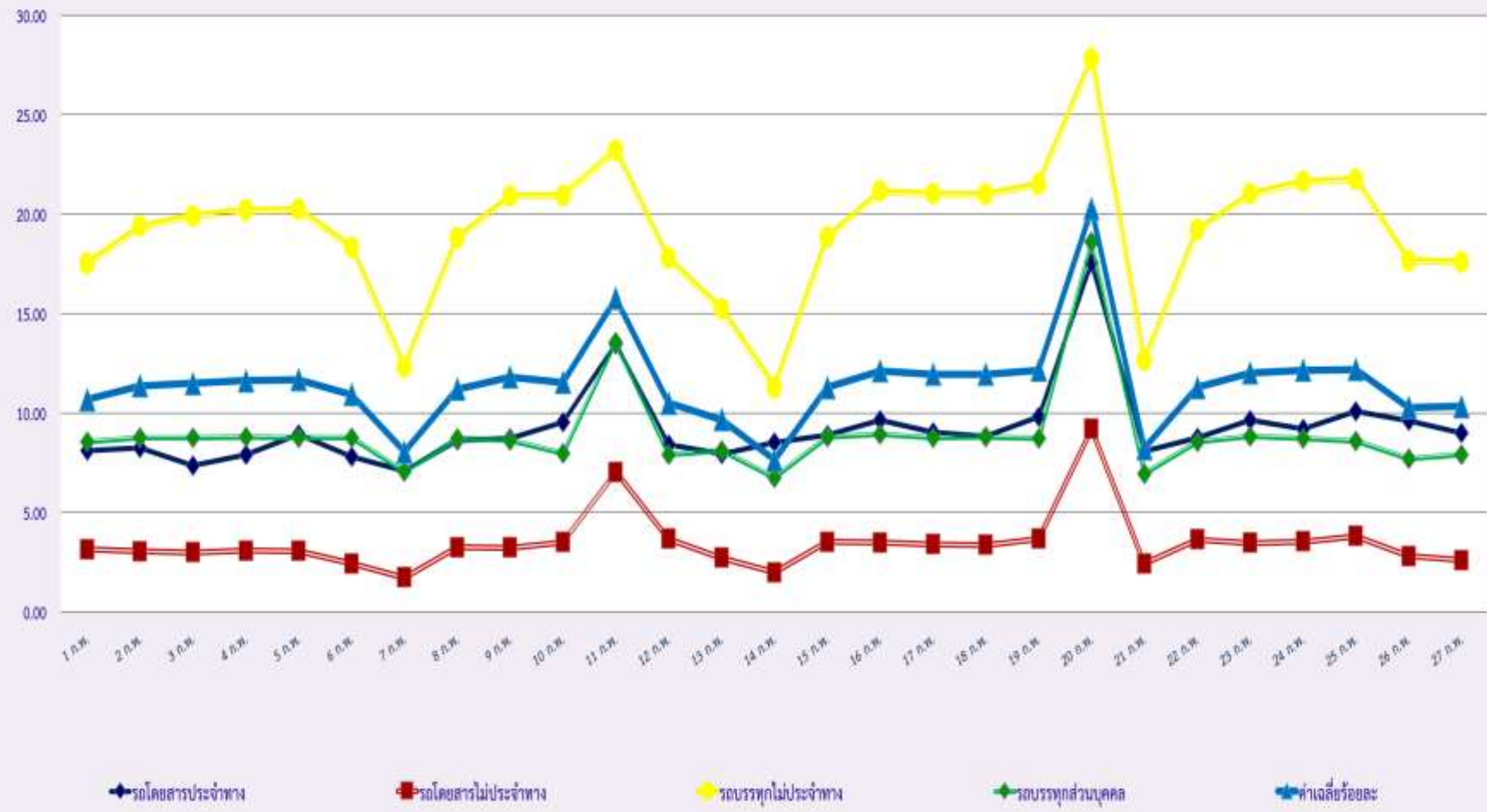
วันที่		1 ก.พ.	2 ก.พ.	3 ก.พ.	4 ก.พ.	5 ก.พ.	6 ก.พ.	7 ก.พ.	8 ก.พ.	9 ก.พ.	10 ก.พ.	11 ก.พ.	12 ก.พ.	13 ก.พ.	14 ก.พ.	15 ก.พ.	16 ก.พ.	17 ก.พ.	18 ก.พ.	19 ก.พ.	20 ก.พ.	21 ก.พ.	22 ก.พ.	23 ก.พ.	24 ก.พ.	25 ก.พ.	26 ก.พ.	27 ก.พ.	ค่าเฉลี่ยจำนวนรถ ที่กระทำผิด	
รถโดยสาร	ปรับอากาศ	ความเร็วเกิน	1	1	0	0	0	0	0	0	0	0	0	0	0	0	0	0	0	0	0	1	0	0	0	1	0	1	0	
		ไม่แสดงตน	801	815	653	734	821	700	584	794	760	879	826	667	679	688	752	906	845	799	854	888	624	731	861	826	909	820	804	779
		ชั่วโมงการทำงานเกิน	21	20	10	12	15	20	15	0	11	0	11	46	36	59	42	19	23	22	25	19	51	42	32	27	50	61	47	27
	ไม่ปรับอากาศ	ความเร็วเกิน	0	0	0	0	1	0	0	1	0	0	1	0	0	0	0	0	0	0	0	0	0	0	0	2	1	1	0	0
		ไม่แสดงตน	472	420	424	425	434	311	210	470	445	470	463	441	345	209	507	443	470	461	472	579	241	402	445	470	482	333	310	416
		ชั่วโมงการทำงานเกิน	2	1	1	2	1	1	1	0	0	0	1	3	2	1	1	1	2	1	2	0	3	1	1	3	6	4	1	2
	ส่วนอุทก	ความเร็วเกิน	0	0	0	0	0	0	0	0	0	0	0	0	0	0	0	0	0	0	0	0	0	0	0	0	0	0	0	0
		ไม่แสดงตน	5	4	4	5	4	3	2	3	4	2	5	4	5	1	4	5	9	3	4	9	1	6	4	4	3	5	4	4
		ชั่วโมงการทำงานเกิน	0	0	0	0	0	0	0	0	0	0	0	0	0	0	0	0	0	0	0	0	0	0	0	0	0	0	0	0
รถบรรทุก	ปรับอากาศ	ความเร็วเกิน	5	2	1	2	4	3	1	4	3	1	4	5	4	3	2	2	0	4	3	7	1	6	5	5	4	3	2	3
		ไม่แสดงตน	8,301	9,380	9,926	9,727	9,996	8,822	4,478	8,894	10,002	10,147	9,529	8,581	7,308	4,061	9,066	10,265	10,452	10,439	9,779	9,415	4,713	9,398	10,616	10,984	10,928	7,978	8,365	8,947
		ชั่วโมงการทำงานเกิน	1,775	1,957	2,160	1,812	1,376	1,548	614		917	22	1,739	2,462	2,145	1,856	1,998	2,104	2,370	2,501	1,803	1,264	2,397	2,390	2,826	2,954	3,090	2,901	2,759	1,990
	ส่วนอุทก	ความเร็วเกิน	3	3	3	4	3	7	3	5	3	5	2	0	2	3	3	1	3	1	2	2	1	3	2	5	4	3	4	3
		ไม่แสดงตน	3,239	3,393	3,434	3,502	3,591	3,551	2,227	3,287	3,407	3,185	2,700	2,676	2,997	2,048	3,290	3,479	3,439	3,550	3,373	3,721	2,232	3,398	3,635	3,668	3,575	3,073	3,361	3,223
		ชั่วโมงการทำงานเกิน	755	703	682	554	357	455	243	0	258	8	424	731	887	1,012	742	656	754	754	536	617	1,018	928	939	971	909	1,087	1,135	671



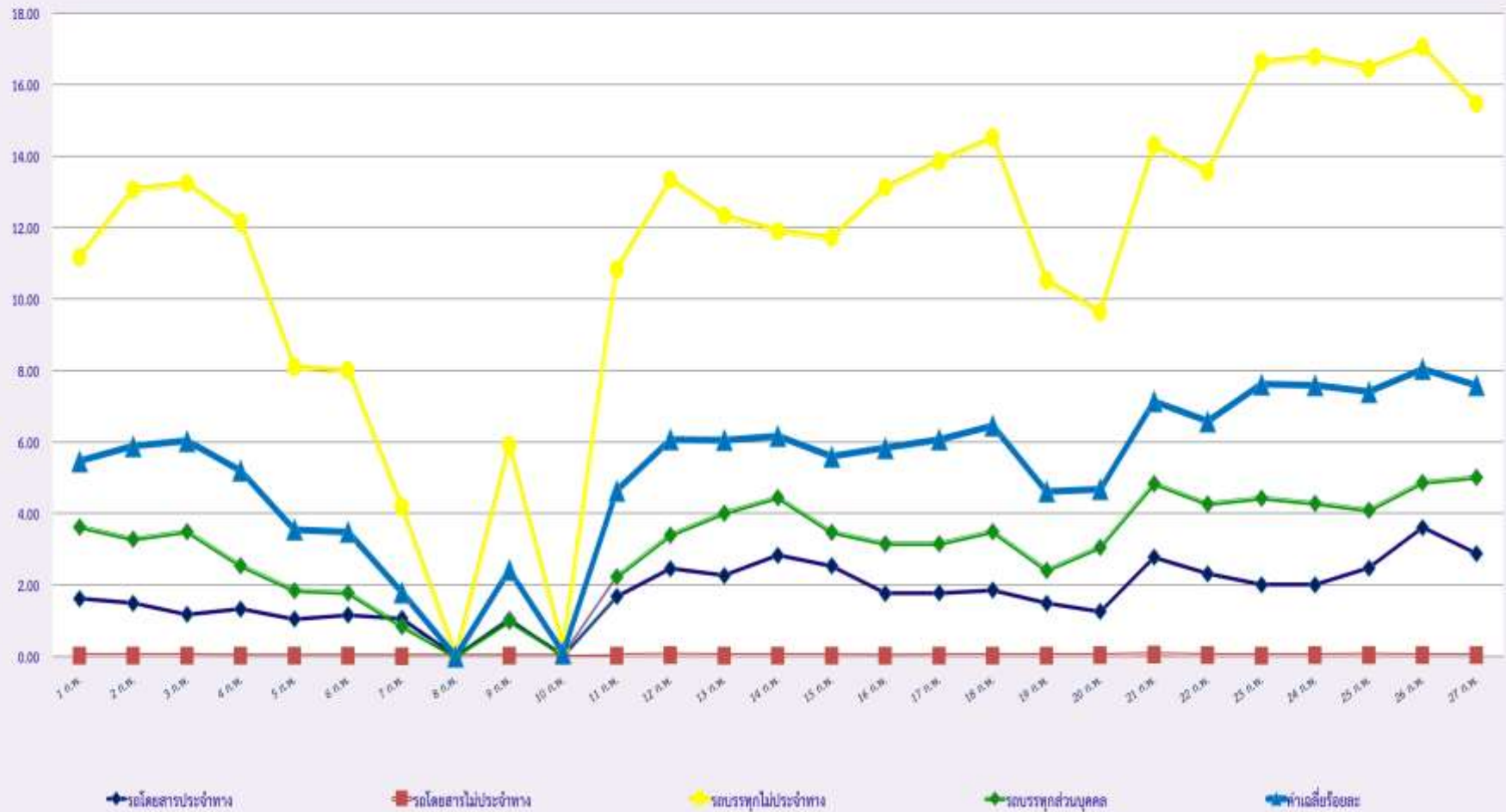
สถิติรถที่มีความเร็วเกินในรถแต่ละประเภท (ร้อยละ)



สถิติการไม่แสดงตนของพนักงานขับรถในรถแต่ละประเภท (ร้อยละ)



สถิติระยะเวลาการทำงานเกินของพนักงานขับรถในรถแต่ละประเภท (ร้อยละ)





สถิติรถตู้โดยสารประจำทาง หมวด 2(บขส.)ที่มีความเร็วเกิน (ร้อยละ) .

